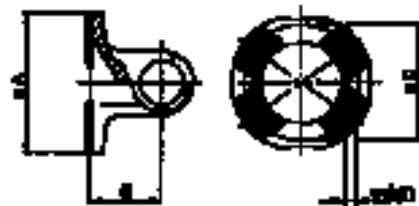
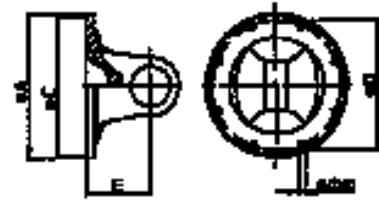
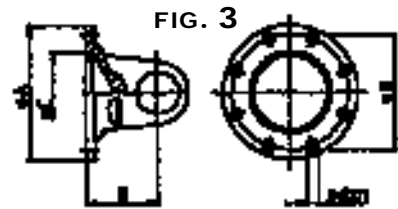
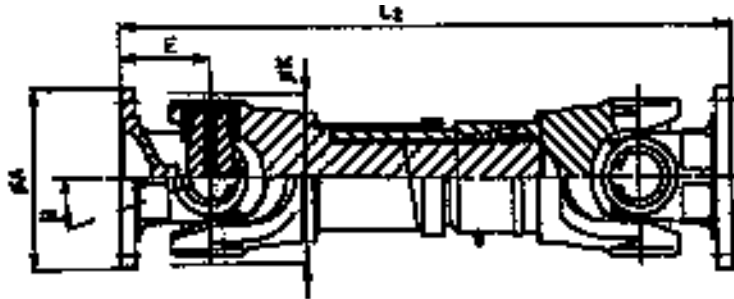


Serie 3075 -Código Transmisión 53135-
 1.2 Ejecución Corta / Extracorta (ACF)



Lz mín	La	A	C	E	D	K	b	n	d	Fig.
565	100-150	180	168,23	85	155,52	159	25°	8	10	7
565	100-150	180	168,23	85	155,52	159	25°	8	9,5	7
590	100-150	180	168,23	97	155,52	159	35°	8	10	7
590	100-150	180	168,23	97	155,52	159	35°	8	9,5	7
590	100-150	165	95	97	140	159	35°	8	14	3
590	100-150	165	95	97	140	159	35°	8	16	3
590	100-150	165	KV70°	97	140	159	35°	4	13	10
590	100-150	180	110	97	155,52	159	35°	8	12	3
590	100-150	180	110	97	155,52	159	35°	8	14	3
590	100-150	180	110	97	155,52	159	35°	8	16	3
590	100-150	180	110	97	155,52	159	35°	10	16	4
565	100-150	154	KV70°	85	130	159	25°	4	13	10
565	100-150	180	110	85	155,52	159	25°	8	12	3
565	100-150	180	110	85	155,52	159	25°	8	14	3
565	100-150	180	110	85	155,52	159	25°	8	16	3
565	100-150	180	110	85	155,52	159	25°	10	16	4
565	100-150	165	95	85	140	159	25°	8	14	3
565	100-150	165	95	85	140	159	25°	8	16	3
565	100-150	203,2	196,8	85	184,15	159	25°	12	12	9
565	100-150	203,2	196,8	85	184,15	159	25°	12	11,1	9
565	100-150	203,2	196,8	85	184,15	159	25°	12	10	9
565	100-150	203,2	196,8	85	184,15	159	25°	12	9,5	9
575	100-150	180	KV70°	85	150	159	35°	4	15	10
395	30-110	165	95	85	140	159	18°	8	14	3
395	30-110	165	95	85	140	159	18°	8	16	3
395	30-110	180	110	85	155,52	159	18°	8	12	3
395	30-110	180	110	85	155,52	159	18°	8	14	3
395	30-110	180	110	85	155,52	159	18°	8	16	3
395	30-110	180	110	85	155,52	159	18°	10	16	4
395	30-110	180	168,23	85	155,52	159	18°	8	10	7
395	30-110	180	168,23	85	155,52	159	18°	8	9,5	7
395	30-110	203,2	196,8	85	184,15	159	18°	12	10	9
395	30-110	203,2	196,8	85	184,15	159	18°	12	9,5	9
420	30-110	165	KV70°	97	140	159	18°	4	13	10
395	30-110	154	KV70°	85	130	159	18°	4	13	10
405	30-110	180	KV70°	90	130	159	18°	4	15	10